

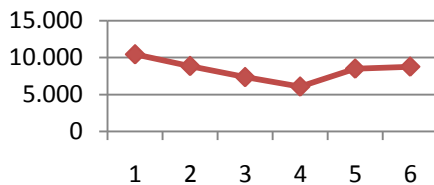
# Report Raccolta Differenziata "porta a porta" ottobre 2013



kg prodotti	periodo		periodo	mese
	2012	gen - dic	125.320	10.443
cartone	2013	gen - giu	53.140	8.857
		luglio		7.350
		agosto		6.060
		settembre		8.500
		ottobre		8.770

Media 2013  
7670

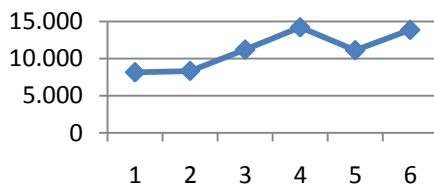
dif. Mese  
270



kg prodotti	periodo		periodo	mese
	2012	gen - dic	98.140	8.178
plastica	2013	gen - giu	50.120	8.353
		luglio		11.220
		agosto		14.220
		settembre		11.140
		ottobre		13.870

Media 2013  
12613

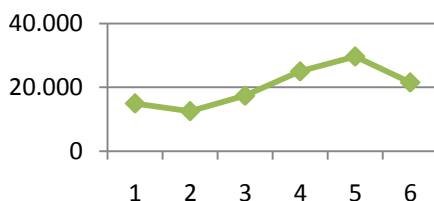
dif. Mese  
2.730



kg prodotti	periodo		periodo	mese
	2012	gen - dic	179.080	14.923
vetro e metalli	2013	gen - giu	74.900	12.483
		luglio		17.350
		agosto		24.980
		settembre		29.640
		ottobre		21.502

Media 2013  
23368

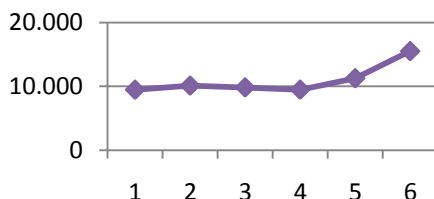
dif. Mese  
-8.138



kg prodotti	periodo		periodo	mese
	2012	gen - dic	113.680	9.473
carta	2013	gen - giu	60.660	10.110
		luglio		9.830
		agosto		9.480
		settembre		11.260
		ottobre		15.510

Media 2013  
11520

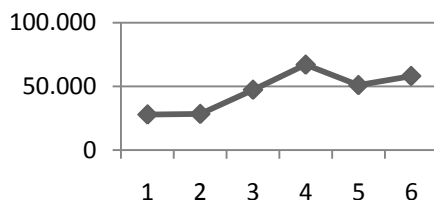
dif. Mese  
4.250



kg prodotti	periodo		periodo	mese
	2012	gen - dic	334.940	27.912
organico	2013	gen - giu	170.160	28.360
		luglio		47.360
		agosto		67.080
		settembre		51.020
		ottobre		58.160

Media 2013  
55905

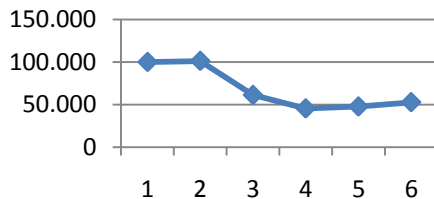
dif. Mese  
7.140



kg prodotti	periodo		periodo	mese
	2012	gen - dic	1.200.220	100.018
indifferenziata	2013	gen - giu	608.000	101.333
		luglio		61.300
		agosto		45.520
		settembre		47.760
		ottobre		52.860

Media 2013  
51860

dif. Mese  
5.100



kg prodotti	periodo		periodo	mese
	2012	gen - dic	261.740	21.812
ingombranti	2013	gen - giu	111.210	18.535
		luglio		12.380
		agosto		16.400
		settembre		16.480
		ottobre		9.760

Media 2013  
13755

dif. Mese  
-6.720

